

Druck- bzw. PostScript-Dateien sind im wesentlichen system- und programm-unabhängig. Bei der Vielzahl von Systemen – Windows, Mac, Linux – und Versionen aber auch bei der Programmviefalt sind Druckdaten eine einfache Lösung. Die Basis hierfür sind Daten, die mit einem PostScript-Druckertreiber erzeugt wurden.

Der Adobe PS ist ein Universaldruckertreiber und erstellt im Regelfall optimale Druckdaten. Je nach Anwendung können Sie auch andere PostScript-Treiber wählen. Die nachfolgende Beschreibung bezieht sich auf das Betriebssystem Windows. In unserem **Service-Bereich / Downloads** unserer Internetseite finden Sie ebenfalls die entsprechenden Dateien für die Mac-Umgebung.

Adobe PS als Druckertreiber installieren

1. Software

Adobe stellt mit seinem Universal-Installer ein Programm zur Verfügung, welches auf allen aktuellen Windows-Versionen den passenden Treiber installiert. Zusätzlich benötigen Sie noch eine Datei, die eine Beschreibung des Druckers enthält - eine Drucker-PPD. Mit dem „Adobe Distiller 4.0“ von Adobe haben wir sehr gute Erfahrungen gemacht.

CAMPUSCOPY

im Campuscenter

Scharnhorststr.1

21335 Lüneburg

Telefon: 04131 / 743 6 - 347

Fax: - 348

e-mail: copy@campuslueneburg.de

internet: www.campuscopy.de

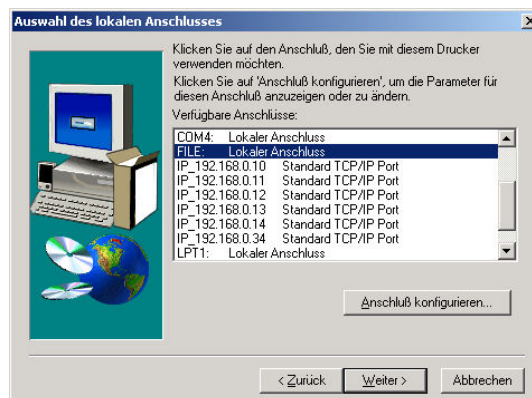
Auf unserer Internetseite im **Service-Bereich / Downloads** finden Sie beide Programmpakete. Bitte speichern Sie (rechte Maustastedrücken, Ziel speichern unter ...) als erstes die PPD (Adist40.ppd) in einen eigenen Ordner (z.B. C:\CampusCopyPPDs). Anschließend speichern Sie den komprimierten Druckertreiber (winstrger.exe) auf Ihrer Festplatte.

2. Installation

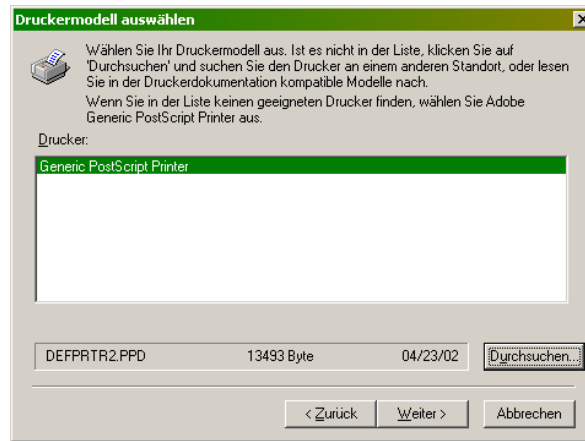
Starten Sie das Programm winstrger.exe. Nach der Begrüßung und der Lizenzvereinbarung sehen Sie folgendes Fenster:



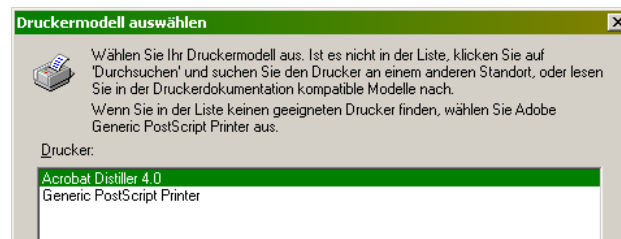
Wählen Sie bitte „**Lokaler Drucker**“ und „**Weiter**“. Da Sie die Druckdateien zuerst auf Ihre Festplatte zwischenspeichern aktivieren Sie bitte im nächsten Dialogfenster die Option „**FILE**“.



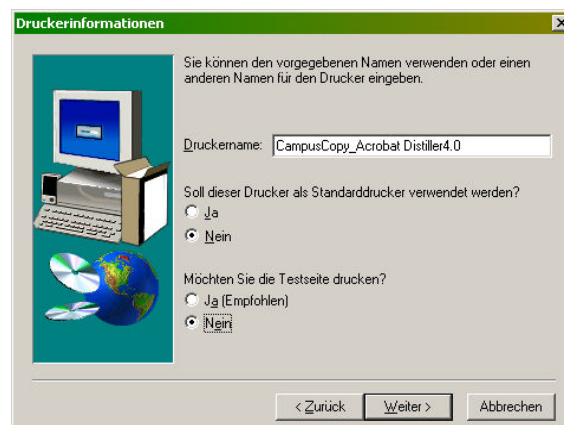
Anschließend benötigt Adobe PS die notwendigen Drucker-Beschreibungsdateien (PPDs).



Klicken Sie auf „**Durchsuchen**“ und wählen Sie das Verzeichnis, in welchem Sie die PPD des Acrobat Distiller 4.0 bzw. die PPD´s unserer Geräte gespeichert haben. Danach sieht die Liste so (oder so ähnlich) aus:

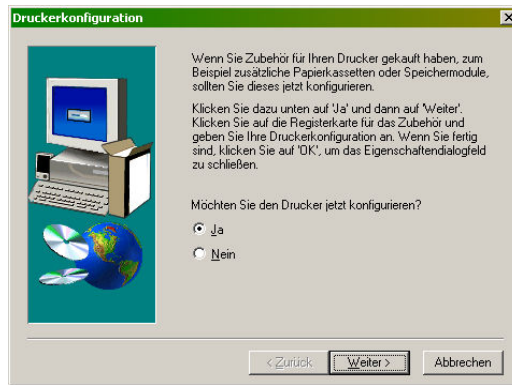


Anschließend „**Weiter**“ drücken. Im nächsten Fenster bestimmen Sie, dass der Drucker „**Nicht freigegeben**“ werden soll, und in diesem Fenster stellen Sie den Namen und die Standardeinstellungen des Druckers ein, z.B. „CampusCopy_Acrobat Distiller_4.0“:

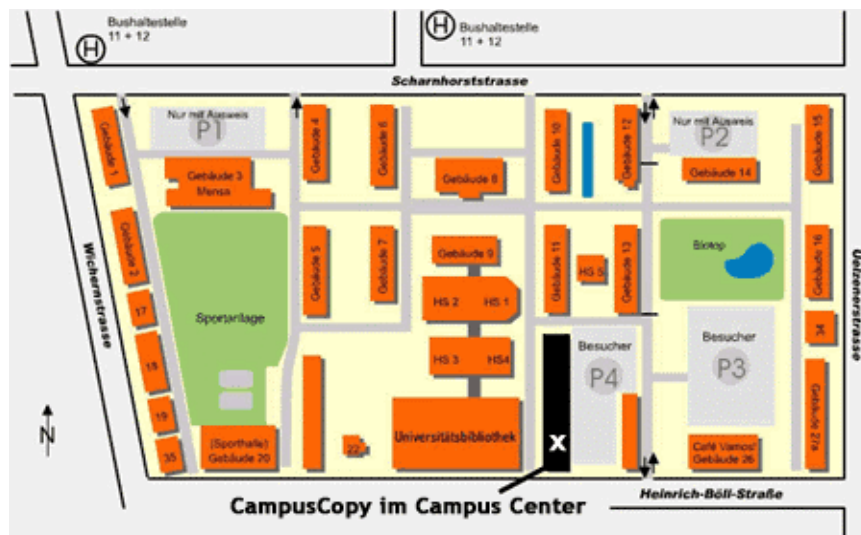


Anschließend wählen Sie bitte „**Installieren**“.

Die Standardeinstellungen der PPD sind für unseren Bedarf richtig eingestellt. Somit können Sie die letzte Frage einfach mit „**Nein**“ beantworten:



Je nach Windows-Version und Softwarestand werden Sie jetzt nach einem Neustart gefragt. **Geschafft!** Der PostScript-Drucker ist installiert. Weiter geht es mit der Anleitung „Auf die Plätze, fertig, ... Druck!“. Diese finden Sie ebenfalls im **Service-Bereich / Downloads**.



3. Öffnungszeiten

Montag – Freitag: 9:00 - 18:30 Uhr

Samstag: 10:00 - 14:00 Uhr